

UPO33-HFAX 20 kVA

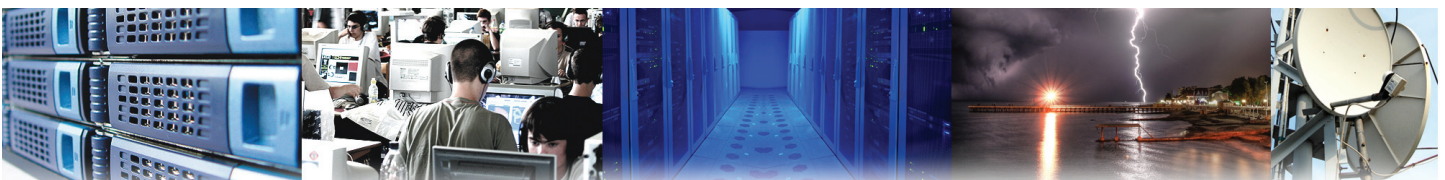
UPS doble conversión en línea, con tecnología IGBT



Características:

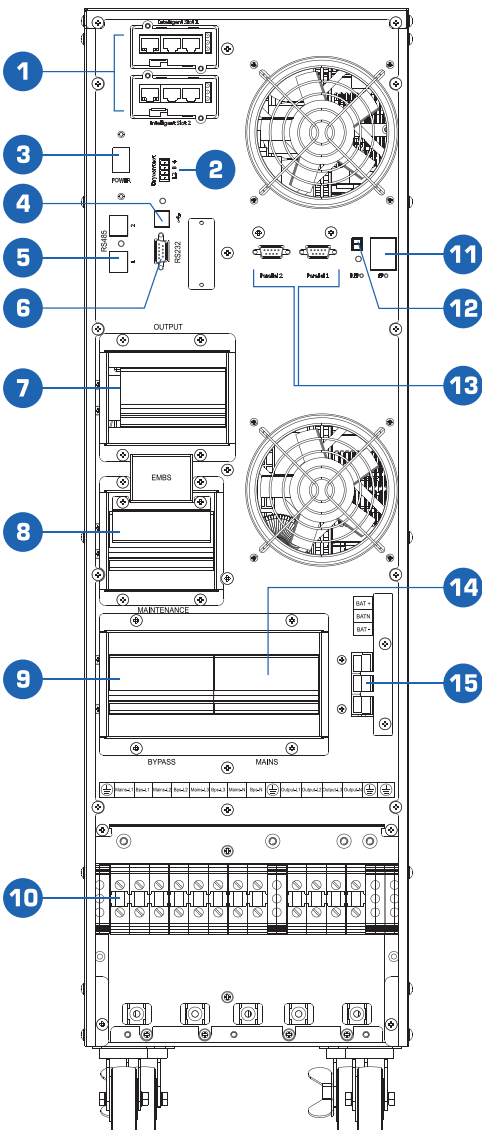
- El monitor a color de 7" admite hasta 9 idiomas.
- Paralelo redundante hasta 4 unidades.
- Amplio voltaje de entrada y frecuencia.
- Cuenta con Dual Input.
- Factor de potencia unitario y baja distorsión de entrada.
- Factor de potencia a la salida 1.0
- Modo ECO para ahorro de energía.
- Voltaje de la batería programable de +/- 96Vcd a +/-144Vcd.
- Las baterías incorporadas al UPS.
- Mayor eficiencia hasta 94%
- Modos de carga inteligente de 3 niveles.
- Ajuste de la corriente de carga.
- Panel de funciones LCD tipo Touch Screen.
- Versátiles interfaces de comunicación para diferentes aplicaciones.
- Capacidad de sobrecarga.
- Control y monitoreo programables.
- Software a través del puerto RS232.
- Apagado de emergencia (EPO)
- Arranque en frío.
- Procesador DSP.
- Bypass estático y manual.

La serie UPS Online UPO33-HF AX cuenta con un gabinete pequeño con baterías incorporadas ofreciendo redundancia paralela en línea. Es una solución ideal para la protección y respaldo de equipos industriales, centro de datos de internet, telecomunicaciones, equipos de TI y otras aplicaciones de carga crítica.



UPO33-HFAX

20 kVA



Vista trasera

- | | | |
|--|--|---|
| (1) Ranura inteligente 1-2 (Tarjeta SNMP / Tarjeta de relés) | (6) RS232 | (11) Interruptor EPO |
| (2) Puerto de contacto seco | (7) Interruptor O / P | (12) Puerto REPO |
| (3) Interruptor de alimentación | (8) Interruptor de mantenimiento y su cubierta | (13) Puertos paralelos 1/2 |
| (4) Puerto USB | (9) Interruptor de Bypass | (14) Interruptor I / P |
| (5) Puerto RS485 | (10) Bloque de terminales para entrada | (15) Bloque de terminales para salida y GND |

| Modelo | UPO33-20HFAX |
|--------------------------|---|
| Potencia | 20kVA /20kW |
| Entrada | |
| Rango de voltaje | 125 / 260 VCA |
| Rango de frecuencia | 40 - 70 Hz |
| Factor de potencia | 0,99 |
| Salida | |
| Voltaje de salida | 208/120V o 220/127V |
| Regulación volt. AC | +/-1% |
| Rango de frecuencia | 50/60 Hz +/-0.1 Hz (Modo batería) |
| Corriente de cresta | 3:1 max |
| Sobrecarga | 110% 60 min / 125% 10 min / 150%: 1 min |
| Distorsión armónica | <= 1% THD (cargas lineales) |
| Tiempo de transferencia | 0 ms |
| Tipo de onda | Senoidal pura |
| Factor de potencia | 1 |
| Eficiencia | |
| Modo AC | Hasta 94% |
| Baterías | |
| Tipo/cantidad batería | 12V/9Ah 3x20 pzas |
| Tiempo de recarga | 4 Hrs. a 90% |
| Corriente de carga | 4A |
| Voltaje de carga | 270Vcd |
| Tiempo de autonomía | 100% 8 min |
| Físicas | |
| Dimensiones (mm) | 250 largo x 868 alto x 900 profundo |
| Peso neto | 239 |
| Ambientales | |
| Humedad | 0 ~ 95% RH @ 0-40°C (sin condensación) |
| Nivel de ruido | Menor a 58dBA @ 1 metro |
| Control | |
| Comunicación de interfaz | USB, Modbus RS485, puerto paralelo, contacto seco del acoplador, sensor de temperatura de la batería, ranura inteligente para tarjeta SNMP opcional, Relay card |
| Certificaciones | NOM, ISO9001, ISO14001, CIDET, CE, UL1778, FCC IEC/EN 62040-1, IEC/EN62040-2, IEC/EN 60950-1, IEC61000-4-2, IEC61000-4-3, IEC61000-4-4, IEC61000-4-5, IEC61000-4-6, IEC61000-4-8 |

Las especificaciones del producto están sujetas a cambios sin previo aviso

Comprometidos con la seguridad y calidad en nuestros equipos

CDP COLOMBIA colombia@cdpups.com CDP GUATEMALA guatemala@cdpups.com CDP PERÚ peru@cdpups.com

CDP USA usa@cdpups.com CDP ECUADOR ecuador@cdpups.com CDP CHINA china@cdpups.com CDP COSTA RICA costarica@cdpups.com CDP VENEZUELA venezuela@cdpups.com CDP HONG KONG hongkong@cdpups.com CDP MEXICO mexico@cdpups.com